



**FOR COMMUNITIES**

**25 ANS D'IMPACT POUR  
LA NOUVELLE GÉNÉRATION**





PSG for Communities exprime l'engagement du Paris Saint-Germain en dehors des terrains, pour soutenir et accompagner la nouvelle génération.

L'éducation, le sport, l'alimentation, la citoyenneté et le vivre ensemble sont les fondamentaux que nous souhaitons transmettre aux jeunes qui en ont le plus besoin.

Les actions de PSG for Communities sont le fruit d'une mobilisation de tous les instants des équipes de la Fondation et du Fonds de dotation Paris Saint-Germain, de nos partenaires et mécènes, des bénévoles et de toute la communauté Paris Saint-Germain.

Notre engagement a démarré en Ile-de-France, berceau du Club, et se déploie désormais en France et dans le monde.

En 25 ans, nous avons déjà accompli de grandes choses. Nous allons continuer à construire une société plus inclusive et un avenir plein d'espoir pour chaque jeune.

**Nasser Al-Khelaïfi**

Président du Paris Saint-Germain





# 25 ANS D'ENGAGEMENT, 300 000 BELLES HISTOIRES

Créé au début du millénaire, PSG for Communities a pris une ampleur nouvelle avec l'arrivée de QSI en tant qu'actionnaire majoritaire du Paris Saint-Germain, en 2011.

Aujourd'hui, ses actions se concentrent autour de 4 programmes à impact social, régulièrement évalués et enrichis pour favoriser leur changement d'échelle.

**2000**

CRÉATION DE PSG FOR COMMUNITIES

**2008**

PARTENARIAT AVEC L'HÔPITAL NECKER-ENFANTS MALADES

**2012**

CRÉATION DU PROGRAMME  
ALLEZ LES FILLES

ALLEZ  
LES FILLES

**2016**

CRÉATION DU PROGRAMME  
ÉCOLE ROUGE & BLEU

ÉCOLE  
ROUGE  
& BLEU

**2021**

CRÉATION  
DU PROGRAMME ONE TEAM  
ET 1<sup>ÈRE</sup> CANTINE SOLIDAIRE

ONE  
TEAM

CANTINE  
SOLIDAIRE

**2025**

DÉPLOIEMENT INTERNATIONAL  
DU PROGRAMME ONE TEAM

**2024**

OUVERTURE DE LA MAISON PSG FOR COMMUNITIES  
AU CAMPUS PSG À POISSY

**2026**

OUVERTURE D'UNE ÉCOLE ROUGE & BLEU  
AU SEIN DE L'HÔPITAL NECKER-ENFANTS MALADES

## 2 ENTITÉS UNE MÊME AMBITION

L'engagement de PSG for Communities est porté par deux entités distinctes mais complémentaires :

**La Fondation Paris-Saint Germain,**  
créée en 2000 ;

**Le Fonds de dotation Paris Saint-Germain,**  
créé en 2013 pour développer de nouvelles sources de financement - dons de particuliers et d'entreprises, auxquels les fondations ne sont pas éligibles - afin de renforcer l'impact des programmes.

**DEPUIS  
2000**

**300 000** jeunes accompagnés

**+ 6 000** opérations organisées

**400** jeunes éducateurs sportifs formés

Une démarche en partenariat avec :

**300** associations

**15** instituts médico-éducatifs (IME)

**17** écoles et collèges

**22** hôpitaux partenaires sur les territoires

**CHAQUE  
SAISON**

**1 500** jeunes accompagnés

**1 500** rêves d'enfants malades réalisés

**450** opérations organisées



**3 M€ DE  
BUDGET  
EN 2025**

## PARIS FOR GOOD

Le 23 septembre 2025, le Parc des Princes a accueilli la deuxième édition du gala de charité Paris For Good, visant à collecter des fonds pour PSG for Communities et l'association Naked Heart France.

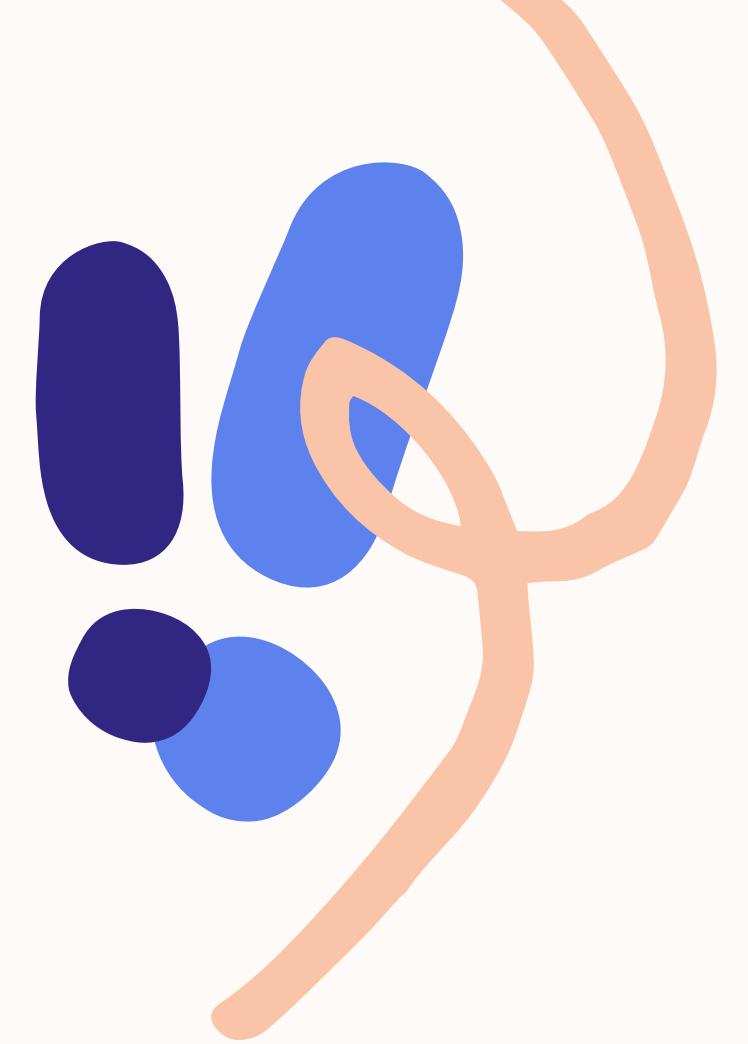
En présence de nombreuses personnalités, la soirée a été marquée par une vente aux enchères d'expériences et de créations d'exception autour de l'art, du sport, de la mode et de culture.

Un montant record de 4 millions d'euros de dons a été récolté à cette occasion, partagé à égalité entre les deux associations.





# WARREN ZAÏRE-EMERY & SAKINA KARCHAOUI, NOUVEAUX PARRAIN ET MARRRAINE DE PSG FOR COMMUNITIES



*Ils sont l'avenir du Club, l'incarnation de ses valeurs et de son ambition sportive.  
Et désormais, ils sont les nouveaux visages de PSG for Communities.*

Formé au Paris Saint-Germain, originaire d'Ile-de-France, **Warren Zaïre-Emery** brille sous les couleurs du Club et s'affirme comme le grand espoir du football français.

*« Je suis fier d'être parrain de PSG for Communities. C'est important pour moi d'aider les jeunes de ma génération et de rendre à mon territoire. Aller rencontrer les enfants, leur donner de l'espoir, les encourager à faire du sport, soutenir les familles, ce sont des actions concrètes qui changent vraiment la vie. Je suis heureux de pouvoir y participer. »*

Warren Zaïre-Emery

Capitaine de l'équipe féminine du Paris Saint-Germain, **Sakina Karchaoui** assume pleinement son rôle fédérateur dans les vestiaires, sur le terrain et en dehors. Modèle inspirant pour des générations de jeunes femmes, elle est l'athlète française la plus suivie sur les réseaux sociaux.

*« J'ai beaucoup reçu. Ma famille m'a transmis des valeurs fortes, une confiance et un soutien inébranlables. Le football m'a construite en tant que joueuse et en tant que femme. Aujourd'hui, j'ai à coeur de transmettre ces valeurs, de partager ce que j'ai appris. Devenir marraine de PSG for Communities est un prolongement naturel de mon rôle de capitaine : la continuité de mon engagement sur et en dehors des terrains. »*

Sakina Karchaoui





# 4 PROGRAMMES, UN MÊME ADN PSG FOR COMMUNITIES

École Rouge & Bleu, One Team, Allez les filles ! et Cantine Solidaire : les 4 programmes phares de PSG for Communities se fondent sur des valeurs et une méthodologie communes qui reflètent l'ADN du Paris Saint-Germain – jeunesse, innovation, empowerment et ancrage local. D'abord déployés sur le territoire francilien, ces programmes essaient progressivement à l'international.



## Diffuser les valeurs du Club

### TRANSMISSION

PSG for Communities vise à transmettre au-delà des terrains les valeurs qui guident les athlètes du Club à chacun de leurs exploits - sens du collectif, de l'effort, de l'apprentissage - tout en développant le plaisir de faire du sport et de partager.

### ÉMANCIPATION

À travers des découvertes sportives et culturelles, des rencontres avec des athlètes, un accompagnement centré sur le développement des soft skills et de la confiance en soi, PSG for Communities veut ouvrir des horizons et des opportunités aux jeunes qui débutent leur vie avec moins de chances que les autres.

### HÉRITAGE

Chaque programme est conçu pour créer les conditions d'une dynamique locale durable, en nouant des liens avec les familles, les clubs et les associations du territoire.

## Une méthodologie innovante

En lien avec l'écosystème institutionnel et associatif local, PSG for Communities opère l'ensemble de ses programmes, recrute et forme des éducateurs, élabore une méthodologie et un cahier des charges précis.

Le sport est l'outil pédagogique transversal à chaque programme, utilisé en tant que support aux apprentissages, pour développer l'inclusion, la citoyenneté, l'épanouissement et de la confiance en soi.

Chaque programme vise à répondre à des problématiques sociales peu prises en charge localement, et s'appuie pour ce faire sur **des approches pédagogiques innovantes**. Soucieuse de pérenniser ses initiatives et de les faire essaimer à plus large échelle, PSG for Communities s'engage dans une démarche **d'évaluation de l'impact social**, pour identifier et répliquer les facteurs clés de réussite.



## L'ENGAGEMENT DE LA FAMILLE PARIS SAINT-GERMAIN

Athlètes, jeunes du Centre de formation, jeunes licenciés amateurs et collaborateurs du Paris Saint-Germain s'engagent régulièrement en tant que bénévoles sur les programmes PSG for Communities.

Une expérience formatrice, qui contribue à faire vivre les valeurs du Club au quotidien, et s'inscrit dans le parcours d'éducation citoyenne des jeunes du centre de formation.

Pendant la saison 2024-2025 :

**40** opérations sportives

**66** athlètes présents

**63** salariés bénévoles

**27** jeunes du Centre de formation mobilisés



# Agir pour le territoire

En 2000, à sa création, la mission initiale de PSG for Communities était de mener des actions de proximité au bénéfice des enfants défavorisés du département des Yvelines et de la Ville de Paris.

25 ans plus tard, la dimension locale demeure au cœur de l'engagement. La priorité est de déployer les programmes en Île-de-France, formidable vivier de talents pour le Paris Saint-Germain, avec l'ambition de rendre à ce territoire tout ce qu'il a apporté au Club.

PSG for Communities travaille main dans la main avec :

- 300

associations
- 15

instituts médico-éducatifs (IME)
- 17

écoles et collèges
- 22

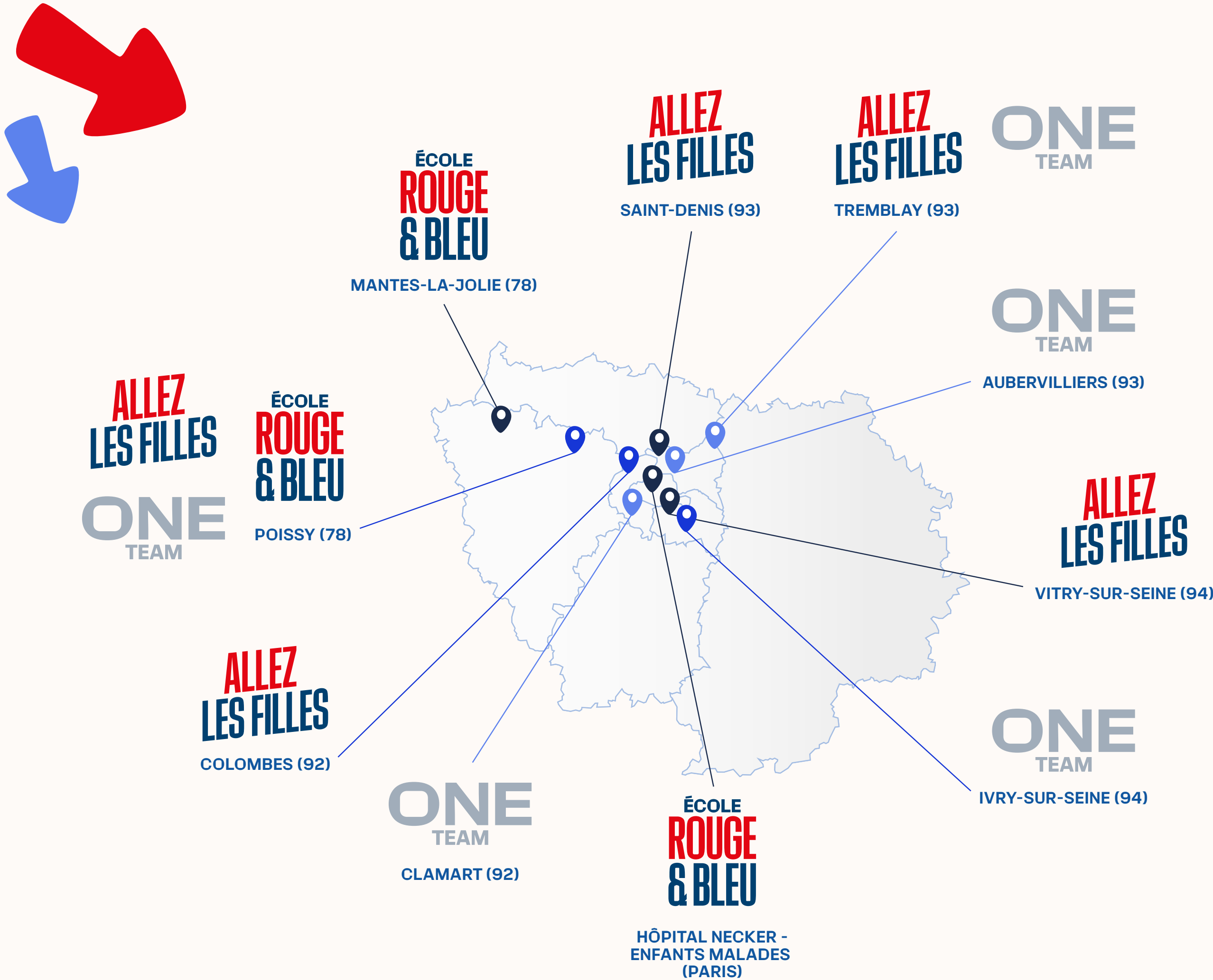
hôpitaux

## L'IMPACT ÉCONOMIQUE ET SOCIAL DU PARIS SAINT-GERMAIN

**243 millions d'euros** : c'est l'impact économique total du Club en Ile-de-France sur la saison 2023/2024, selon une étude menée par le Centre du Droit et d'Economie du Sport.

PSG for Communities participe également à l'**insertion professionnelle** sur le territoire, en prenant en alternance de jeunes éducateurs sportifs (niveaux BPJEPS et DE). Plus de 400 éducateurs ont déjà été accompagnés, et la majorité d'entre eux ont ensuite été recrutés pour encadrer les programmes PSG for Communities.

## PSG FOR COMMUNITIES MET À L'HONNEUR LES RACINES FRANCILIENNES DU CLUB





## LA MAISON PSG FOR COMMUNITIES

Toute la famille Rouge et Bleu est désormais réunie au sein de cet équipement pionnier de l'excellence sportive et éducative, à Poissy. Après l'installation des équipes professionnelles, de préformation et formation, PSG for Communities y a pris ses quartiers en mars 2024.

Cette présence au Campus permet de :

- **Bénéficier d'équipements de qualité :**
  - 1 terrain ;
  - 1 terrain multisports couvert ;
  - 1 espace de vie ;

- **Renforcer les synergies entre programmes :**

**100** jeunes sont accompagnés chaque semaine au Campus, dans le cadre des programmes Ecole Rouge & Bleu, Allez les filles et One Team

- **De nourrir l'émerveillement des enfants**, qui évoluent dans le même écrin que leurs héros.



### TREMBLAY-EN-FRANCE, NOUVEAU TERRAIN DE JEU DE PSG FOR COMMUNITIES

En collaboration avec Qatar Airways, le mouvement We Are Etendard et la Ville de Tremblay-en-France, le Paris Saint-Germain a redonné vie à un terrain public omnisports, afin de permettre aux jeunes de la ville de venir y pratiquer librement du football et du handball.

À la fois terrain de sport ouvert à tous et véritable œuvre d'art réalisée par l'artiste contemporain Futura 2000, ce nouvel équipement rénové accueillera également les jeunes bénéficiaires des programmes PSG for Communities habitant dans le département.





Essaimer au-delà  
de nos frontières

La priorité donnée au territoire francilien se concilie désormais avec une stratégie de déploiement à l'international.

Les mêmes principes orientent l'implantation des programmes sur de nouveaux territoires : **proximité** - analyse des besoins locaux, collaboration avec l'écosystème existant pour instaurer une dynamique durable - et **qualité des initiatives pédagogiques**, attestant de la capacité de PSG for Communities à proposer des contenus pertinents dans des contextes variés.

LE DÉPLOIEMENT DE  
PSG FOR COMMUNITIES



COX'S BAZAR PROJECT  
(2022-2024)

Au Bangladesh, le Paris Saint-Germain, la Fondation Klabu et l'ONG locale Friendship ont conjugué leurs efforts pour permettre aux enfants du centre de réfugiés de Cox's Bazar et des villages environnants de pratiquer du sport. Un véritable Centre sportif a été créé, avec des équipements sportifs, des coaches, des entraînements, des matchs (football, basket, volley, etc.). Sur le modèle d'une bibliothèque, chaque enfant pouvait y emprunter des tenues aux couleurs du Club et de Klabu. Une équipe de jeunes filles est même devenue championne de district !

10 000 enfants ont profité  
du Centre sportif



# ÉCOLE ROUGE & BLEU

## LUTTER CONTRE LES INÉGALITÉS SOCIALES ET LE DÉCROCHAGE SCOLAIRE

L'**after school** est un moment où se cristallisent les inégalités entre les enfants qui ont accès à des activités et du soutien scolaire, et les autres. La lutte contre le décrochage scolaire se joue pourtant aussi hors de l'école, pendant ces temps extra-scolaires où il est possible d'aborder les apprentissages sous un autre angle, ludique, actif, inclusif.

### NOTRE CONCEPT

**L'École Rouge & Bleu accueille des enfants et des jeunes de 7 à 10 ans en difficulté sociale, après l'école, pour leur proposer des activités physiques et pédagogiques qui visent à leur redonner confiance, les réconcilier avec l'apprentissage et leur transmettre des valeurs essentielles.**

Chaque année,

# 1300

enfants  
sont accueillis dans les  
Écoles Rouge & Bleu

### ZOOM SUR

L'Ecole Bleu & Rouge développe une méthode pédagogique unique autour du sport, des apprentissages académiques et des nouvelles technologies. Pendant des sessions courtes, en équipe, les activités physiques et pédagogiques s'articulent sans rupture pour maintenir l'intérêt des enfants. Une même activité peut travailler la motricité, la coordination et l'éloquence par exemple ; d'autres vont allier jeux de ballon et calcul mental. Les enfants apprennent en jouant, et développent créativité, débrouillardise et entraide.

### LES VILLES D'IMPLANTATION

- Mantes-la-Jolie, Poissy, Hôpital Necker-Enfants malades (fin 2026)

*« J'adore venir à l'école Rouge et Bleu parce que je me sens considéré et écouté. On fait beaucoup de jeux en équipe et l'ambiance est vraiment super. Le programme m'a permis de découvrir de nouveaux sports et de m'ouvrir davantage sur la culture. »*

Walid, 11 ans.

*« On offre aux enfants un moment privilégié après l'école, sans pression, dans un cadre bienveillant. Ici ils sont encouragés à bouger, à s'amuser, à partager, mais toujours en travaillant sur des compétences clés : savoir-être, esprit d'équipe, confiance en soi. Semaine après semaine, j'ai vu des enfants sortir de l'isolement social, reprendre confiance dans leurs capacités. »*

Mathieu Goncalves, éducateur à  
l'Ecole Rouge & Bleu de Mantes-la-Jolie.



### ...ET DEMAIN ?

**Ouverture d'une École Rouge & Bleu à l'hôpital Necker-Enfants Malades**

Dans le cadre d'un partenariat de plus de 15 ans, une nouvelle Ecole Rouge & Bleu va ouvrir ses portes au cœur de l'hôpital, fin 2026.

L'objectif est d'offrir aux enfants hospitalisés des activités accessibles, pour réduire leur anxiété et améliorer leur bien-être, tout en prenant en compte les contraintes médicales. Ce dispositif unique vise aussi à faire tomber les barrières de l'hôpital, en permettant des rencontres en mixité entre les enfants hospitalisés et ceux de l'extérieur.

Conçu par l'architecte japonais Kengo Kuma, le bâtiment fera la part belle à la lumière et aux matériaux naturels pour offrir un environnement apaisant.

# ÉCOLE ROUGE & BLEU



# ONE TEAM

## FAVORISER L'INCLUSION ET L'ACTIVITÉ SPORTIVE DES ENFANTS ATTEINTS DE TROUBLES DU SPECTRE AUTISTIQUE

81% des parents d'enfant en situation de handicap aimeraient que leur enfant puisse pratiquer une activité culturelle ou sportive, mais dans seulement 17% des cas ils trouvent une solution qui le permet<sup>(1)</sup>. Il existe très peu d'offres sportives adaptées pour les enfants atteints de troubles du spectre autistique (TSA), et encore moins d'initiatives en inclusion, qui font tomber les barrières du handicap.

### NOTRE CONCEPT

**One Team réunit sur un même terrain de foot une équipe composée d'enfants atteints de TSA et d'enfants neurotypiques, âgés de 8 à 13 ans. Une fois par semaine, encadrés par des éducateurs formés à ces enjeux, ils s'entraînent ensemble : les enfants neurotypiques jouent un rôle actif dans l'accompagnement des enfants TSA. Les bénéfices sont nombreux, pour les deux groupes d'enfants : amélioration de l'état de santé physique et mental ; développement de l'entraide, de la compréhension mutuelle et de l'acceptation de la différence.**

# 120

enfants accompagnés  
depuis le début du programme

### ZOOM SUR

One Team a été conçu avec des experts et des acteurs locaux (clubs, instituts et centres spécialisés), et sa mise en œuvre s'appuie sur un pédiatre, un psychologue et un éducateur spécialisé référents. **En 2024, Sport et Citoyenneté a décerné à One Team le label Impact Social du Sport (niveau Or)**, reconnaissant sa qualité d'« **outil structurant d'inclusion sociale, reproductible et porteur de transformation** ».

### LES VILLES D'IMPLANTATION :

- France : Clamart, Ivry-sur-Seine, Aubervilliers, Poissy et Lille
- International : Doha, Casablanca (2026).

« **Beaucoup de parents réalisent amèrement que l'inclusion scolaire n'est qu'un leurre. Nos enfants souffrent, et les enseignants mal formés aussi. Grâce au One Team, j'ai vu que l'inclusion à laquelle je ne croyais plus existe. Mon fils traverse une année scolaire très difficile et ce programme l'a sauvé.** »

Isabelle, mère d'Esteban qui participe au One Team de Clamart.

« **J'ai pu observer sur la saison que j'ai suivie en entier que les enfants, progressivement, se familiarisent avec le terrain. Il y a beaucoup de familles ou de directeurs de clubs sportifs qui se disent que jamais l'enfant autiste ne va réussir à venir sur le terrain, et dans les faits, même des enfants qui ont des compétences assez minimes au niveau moteur, ont quand même réussi à rester sur le terrain et à faire à minima les séances.** »

Cyrielle DERGUY, maître de conférences en psychologie et au laboratoire de psychopathologie et processus de santé

### ...ET DEMAIN ?

#### One Team à l'international

La maturité organisationnelle, la qualité pédagogique et la dimension novatrice du programme One Team permettent désormais de déployer le programme à l'international.

En janvier 2026, un projet One Team sera lancé à **Casablanca. Londres** pourrait également accueillir le programme courant 2026.

Une déclinaison "basket" du concept est en cours de réflexion à **Washington** et à **Doha** (où une section football existe déjà).



# ONE TEAM



<sup>(1)</sup> Enquête OpinionWay pour la Mission nationale « Accueil de loisirs & Handicap » en 2018.



# ALLEZ LES FILLES !

## ENCOURAGER LA PRATIQUE SPORTIVE ET L'ÉMANCIPATION DES FILLES

Les filles sont 49% à arrêter le sport à l'adolescence : c'est six fois plus que les garçons<sup>(2)</sup>. Manque de confiance en soi, image négative de son corps, manque de références autour d'elles : les raisons sont nombreuses pour expliquer ce décrochage. La pratique d'une activité physique est pourtant un levier d'émancipation pour les jeunes filles.

### NOTRE CONCEPT

**À raison de 2 heures chaque semaine, des jeunes filles de 11 à 14 ans découvrent et s'initient à une large palette d'activités sportives, et profitent de sorties culturelles en groupe - visite du Parc des Princes, matchs, musées, etc. Chaque promotion est accompagnée par une marraine du Paris Saint-Germain – Océane Toussaint, Priscilla Gneto, Thiniba Samoura et Anaïs Ebayilin – qui vient régulièrement à leur rencontre pour échanger et partager son expérience inspirante.**

### ZOOM SUR

Le 25 mars 2025, les 84 jeunes filles des 5 promotions Allez les filles ! ont pris part à un concours d'éloquence, organisé dans l'arène prestigieuse du Parc des Princes. Formées à l'art oratoire pendant les semaines précédentes, elles sont venues défendre sur scène, en équipe, une argumentation liée à une thématique sociétale (engagement citoyen, place des femmes dans le sport, etc.). L'équipe gagnante a remporté un trophée et une immersion exclusive dans l'univers du Campus.

# 550

jeunes filles ont participé à  
« Allez les filles » depuis 2012

### LES VILLES D'IMPLANTATION

- Colombes, Vitry-sur-Seine, Poissy et Saint-Denis.

*« Participer à ce concours d'éloquence est l'une des plus grandes émotions de ma vie. J'ai toujours eu du mal à prendre la parole en public, mais grâce à la formation reçue et à l'encouragement de mes éducateurs et des autres filles, j'ai dépassé mon sentiment d'illégitimité. Tout au long de l'année, grâce à Allez les Filles !, j'ai participé à des activités auxquelles je n'aurais jamais eu accès autrement, et j'ai fait de super rencontres »*

Jordane, bénéficiaire d'Allez les Filles ! à Colombes

*« Ces jeunes filles me touchent, je retrouve chez elles les questionnements, les doutes et les rêves que je pouvais avoir à leur âge. Si le programme peut leur permettre de découvrir un sport qui leur plaît et de prendre confiance en elles, c'est la plus belle des récompenses ».*

Priscilla Gneto, athlète du PSG Judo et marraine d'Allez les filles ! de Vitry-sur-Seine.



# ALLEZ LES FILLES

<sup>(2)</sup> Chiffres Unesco



# CANTINE SOLIDAIRE

LUTTER CONTRE LA PRÉCARITÉ ALIMENTAIRE DES ÉTUDIANTS

34% des étudiants sautent encore régulièrement des repas par manque de moyens. La précarité alimentaire est une réalité qui s'installe durablement dans la vie de nombreux étudiants, avec des conséquences sur leur santé physique et mentale et la poursuite de leurs études.

## NOTRE CONCEPT

Organisée en partenariat avec les associations **Linkee** et **Studhelp**, engagées au quotidien auprès des étudiants, la Cantine solidaire est une opération bi-annuelle de distribution de produits alimentaires et de première nécessité au profit des étudiants précaires. Au cœur du Parc des Princes, elle propose également des animations culturelles et sportives, des moments d'échange avec des bénévoles et des athlètes du Paris Saint-Germain, ainsi que des stands d'entraide mis en place avec les partenaires de **PSG for Communities**.

## ZOOM SUR

Coordonnée par Linkee, la distribution alimentaire permet également de lutter contre le gaspillage alimentaire en valorisant des invendus collectés auprès de professionnels de l'alimentation. Chaque étudiant repart avec un panier gratuit de produits sains et indispensables : fruits et légumes frais ou secs, petits plats, produits d'hygiène de première nécessité. En novembre 2025, les étudiants ont également pu chiner des articles gratuits parmi les vêtements neufs et de seconde main d'une Boutique solidaire, organisée avec l'aide de l'association Dressed.

Depuis 2021 :

**15 000**  
étudiants accompagnés

**105**  
tonnes de nourriture  
distribuées

**2 000 €**  
de tickets restaurant  
offerts aux 100 étudiants  
les plus précaires  
(soit 2000 euros par étudiant)

« Au quotidien j'ai beaucoup de dépenses, c'est difficile de faire face. La Cantine est une vraie chance pour moi. J'ai récupéré un panier alimentaire, un pull et un t-shirt. Ça me réchauffe le cœur de pouvoir être ici au Parc des Princes, de rencontrer les athlètes. »

Ulrich, bénéficiaire de la Cantine solidaire de novembre 2025.

« Grâce à la notoriété du Paris Saint-Germain, ce type d'opération est indispensable pour alerter sur la problématique de la précarité alimentaire étudiante et montrer que des solutions vertueuses existent. Cette mise en lumière apporte un vrai soutien aux associations comme les nôtres, et offre aussi une parenthèse conviviale aux étudiants précaires. »

Florian Rippert, président de Studhelp.

**CANTINE  
SOLIDAIRE**





# LA MAGIE DU CLUB ET DES JOUEURS EN SOUTIEN AUX ENFANTS MALADES ET DÉFAVORISÉS

Au-delà de ces 4 programmes structurants, PSG for Communities soutient tout au long de l'année des projets au bénéfice des enfants malades ou défavorisés.

## Les animations et les départs en vacances pour les enfants des Yvelines

PSG for Communities propose de nombreuses activités sportives et ludiques aux enfants des quartiers prioritaires. L'objectif est d'égayer leur quotidien en leur offrant des moments privilégiés, tout en leur transmettant, à travers la pratique sportive, des valeurs d'entraide, de respect et d'exemplarité.

Depuis 2021 :

**7** séjours de vacances  
en France et à  
l'étranger organisés

**215** enfants  
bénéficiaires

## Les soirées rêves pour les enfants malades

**1500**

rêves d'enfants malades  
réalisés chaque saison

Dans le cadre de partenariats avec les hôpitaux franciliens et plusieurs associations (Petits Princes, Make-A-Wish, Rêves, etc.), PSG for Communities réalise les rêves d'enfants malades et/ou hospitalisés en leur offrant des moments uniques d'évasion, de joie et de réconfort.

À chaque match à domicile, des enfants et leurs familles sont accueillis au Parc des Princes dans des conditions privilégiées : accueil personnalisé, découverte des zones réservées aux joueurs, expérience du match dans des conditions exclusives.

Pour ceux qui ne peuvent pas quitter leur chambre d'hôpital, un robot connecté leur permet de vivre le match à distance, d'accéder aux coulisses et d'interagir avec les joueurs.

Les joueurs se rendent régulièrement dans les hôpitaux pour rencontrer les enfants malades : échanges, distribution de cadeaux (maillots, ballons signés, goodies...), goûter et photos composent des instants inoubliables.

Enfin, les enfants sont invités à visiter le centre d'entraînement de Poissy pour découvrir les installations et assister aux séances, habituellement fermées au public.



« C'est un très beau moment que nous avons partagé. J'espère que notre présence a pu donner à ces enfants de la joie, de l'énergie et de la motivation pour qu'ils puissent poursuivre leur bataille. Quand on les rencontre, ils pensent qu'on est des héros, mais ce sont eux les super-héros ! »

Marquinhos, capitaine de l'équipe masculine du Paris Saint-Germain.

« Ce moment de partage entre nos patients et les joueurs du PSG était un évènement tout simplement incroyable. Les enfants et leurs familles avaient les yeux remplis de paillettes et d'étoiles ! Plusieurs parents sont venus me rencontrer pour m'exprimer toute leur reconnaissance pour cette action. »

Isabelle Régnier, Cadre de santé du service d'hématologie, immunologie et oncologie pédiatrique, suite à la visite des athlètes à l'hôpital Trousseau.





# PSG FOR COMMUNITIES HIER, AUJOURD'HUI ET POUR DEMAIN



## 2 questions à Fabien Allègre, vice-Président de PSG for Communities

**25 ans ! PSG for Communities est à peine plus âgée que ses jeunes bénéficiaires. En 25 ans, le monde s'est transformé, la nouvelle génération aussi, et les actions de PSG for Communities ont évolué : quel bilan fais-tu de ces années d'engagement ?**

En un quart de siècle, nous avons accompli énormément de choses. Plus de 300 000 jeunes ont été accompagnés — et derrière ce chiffre, ce sont autant d'histoires inspirantes qui incarnent l'avenir.

En donnant accès au sport, à la culture, en ouvrant les horizons, en créant des rencontres déterminantes et en partageant la magie du Club, nous avons pu influencer positivement la trajectoire de toute une nouvelle génération.

J'ai la chance — et je le dis avec beaucoup de reconnaissance — d'avoir été investi par le Président Al-Khelaïfi de la responsabilité de piloter à la fois la stratégie de la marque Paris Saint-Germain et celle de PSG for Communities. Ces deux dimensions sont in-

timement liées : notre marque s'adresse à la jeunesse d'aujourd'hui et de demain, et nos actions sociétales donnent un sens concret à ce positionnement.

Cette cohérence est essentielle, car la nouvelle génération attend des marques, telles que la nôtre, qu'elles s'engagent et n'agissent pas uniquement dans des discours !

### **Quelles sont les priorités stratégiques de PSG for Communities pour l'avenir ?**

PSG for Communities a su évoluer au rythme des jeunes qu'elle accompagne.

Nous avons intégré de nouvelles problématiques — comme la précarité alimentaire étudiante, qui a explosé après le Covid et a conduit à la création de la Cantine Solidaire — et imaginé des programmes innovants répondant à des besoins que personne n'avait vraiment pris en compte concernant le handicap, comme One Team.

Cette dynamique d'innovation, qui fait partie de l'ADN du Club, irrigue également notre engagement sociétal.

Depuis 2011, nous avons fortement accéléré le mouvement, et ce mouvement ne va que s'amplifier dans les saisons futures, j'en suis persuadé.

Nos programmes ont désormais atteint un niveau de maturité solide : leur qualité est reconnue, leur impact social démontré.

Nous sommes prêts à changer d'échelle. Tout comme le Paris Saint-Germain est un club aux racines du Grand Paris mais au rayonnement international, PSG for Communities a désormais vocation à soutenir la jeunesse la plus vulnérable bien au-delà de nos frontières tout en maîtrisant son développement.

Car accompagner la nouvelle génération, ici ou ailleurs, fait partie de notre mission et de notre responsabilité.



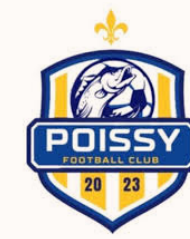
### LE REGARD DE **PRESNEL KIMPEMBE** ANCIEN PARRAIN DE PSG FOR COMMUNITIES (2022-2025)

*Presnel, quel est ton plus beau souvenir  
de cette expérience ? Que t'a-t-elle apporté ?*

« Être parrain de PSG for Communities a constitué une expérience très enrichissante, et l'un de mes plus beaux souvenirs au Paris Saint-Germain. Cet engagement m'a permis de mettre en pratique les valeurs auxquelles je suis attaché, de faire de belles rencontres, de vivre des moments riches en émotions. Je retiens particulièrement les actions de la Cantine solidaire : un moment de solidarité et de partage avec les étudiants et les bénévoles présents. »



# PSG FOR COMMUNITIES REMERCE SES PARTENAIRES ET MÉCÈNES POUR LEUR ENGAGEMENT INDISPENSABLE.



Contact presse : [communicationpsg@psg.fr](mailto:communicationpsg@psg.fr)